

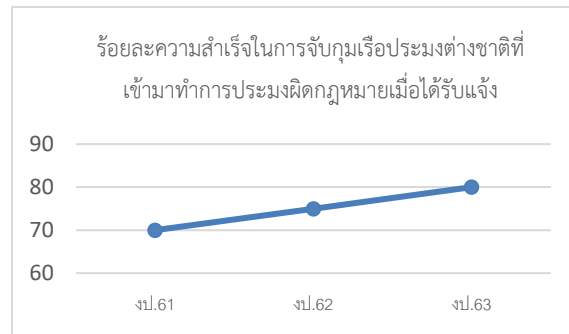
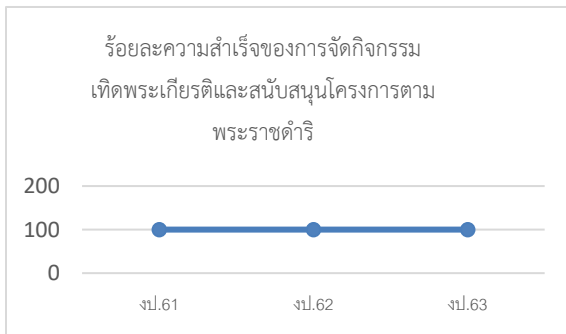
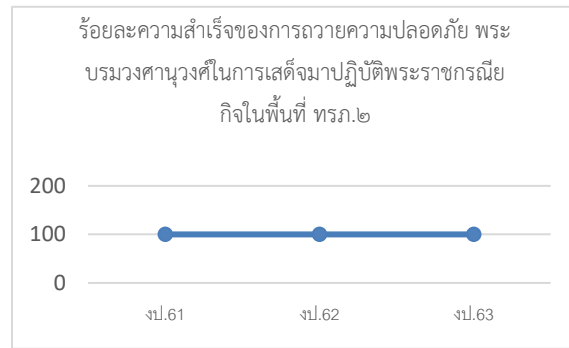
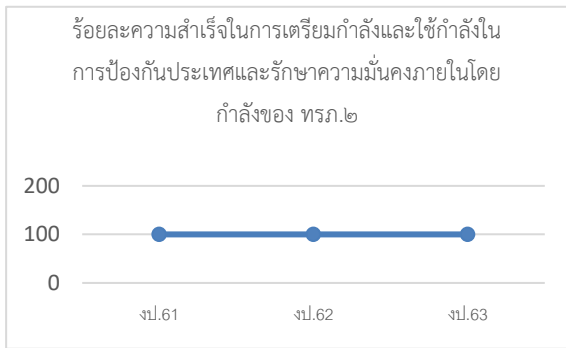
หมวด ๗ ผลลัพธ์การดำเนินการ

๗.๑ ด้านประสิทธิผลและการบรรลุพันธกิจ

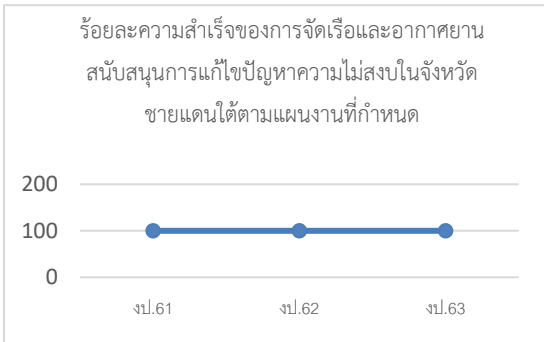
๗.๑ ผลลัพธ์ด้านประสิทธิผลและการบรรลุพันธกิจ						
การสรุปผลลัพธ์ด้านประสิทธิผลและการบรรลุพันธกิจตามแผนปฏิบัติราชการที่สำคัญโดยแสดงผลการดำเนินการในปัจจุบันโดยเปรียบเทียบกับเป้าหมาย แนวโน้มของผลการดำเนินการ และผลการดำเนินการเปรียบเทียบกับส่วนราชการหรือส่วนราชการอื่นที่มีภารกิจคล้ายกัน						
หน่วย	ตัวชี้วัด	ค่าเป้าหมาย ปี งป.๖๔	ผลการดำเนินงาน			หลักฐาน
			ปีก่อน (๖๑)	ปีก่อน (๖๒)	ปีล่าสุด (๖๓)	
<u>ตัวชี้วัดด้านผลผลิตและการบริการตามพันธกิจหลักของส่วนราชการ</u>						
ยก.๑	- ร้อยละความสำเร็จความในการเตรียมกำลังและใช้กำลังในการป้องกันประเทศและรักษาความมั่นคงภายในโดยกำลังของ ทรภ.๒	๑๐๐	๑๐๐	๑๐๐	๑๐๐	๑.แผนยุทธการ ทรภ.๒ ๒.แผน ลว.
ยก.๑	- ร้อยละความสำเร็จของการถวายความปลอดภัย พระบรมวงศานุวงศ์ในการเสด็จมาปฏิบัติพระราชกรณียกิจในพื้นที่ ทรภ.๒	๑๐๐	๑๐๐	๑๐๐	๑๐๐	๑.บันทึก/ข่าว ๒.ร่างเสด็จฯ
กพร.๑	- ร้อยละความสำเร็จของการจัดกิจกรรมเทิดพระเกียรติและสนับสนุนโครงการตามพระราชดำริต่าง ๆ	๑๐๐	๑๐๐	๑๐๐	๑๐๐	๑.แผนปฏิบัติราชการ ทรภ.๒ ๒.หมยกำหนดการ
ยก.๑/ ธ.๑	- ร้อยละความสำเร็จในการจับกุมเรือประมงต่างชาติที่เข้ามาทำการประมงผิดกฎหมายเมื่อได้รับแจ้ง	๘๐	๗๐	๗๕	๘๐	๑.รายงานการข่าว ๒.รายงานผลการจับกุม
<u>ตัวชี้วัดด้านการนำยุทธศาสตร์ไปปฏิบัติ</u>						
ยก.๑	- ร้อยละความสำเร็จของการจัดเรือและอากาศยานสนับสนุนการแก้ไขปัญหาความไม่สงบในจังหวัดชายแดนภาคใต้ตามแผนงานที่กำหนด	๑๐๐	๑๐๐	๑๐๐	๑๐๐	แผน ลว.ของเรือและอากาศยาน
ยก.๑	- ร้อยละความสำเร็จการจัดทำ/ทบทวน/ปรับปรุงแผนเผชิญเหตุ แผนป้องกันประเทศของ ทรภ.๒	๑๐๐	๘๐	๑๐๐	๑๐๐	การปรับปรุงแผนเผชิญเหตุหรือแผนต่าง ๆ
ธ.๑	- ร้อยละความสำเร็จในการดำเนินคดีการทำผิดกฎหมายทะเลจนถึงขั้นอัยการส่งฟ้องต่อศาล	๙๕	๗๒	๘๖	๗๖	การติดตามจำนวนคดี
ยก.๑	- ร้อยละความสำเร็จในการจัดกำลังพลและยุทโธปกรณ์เพื่อให้การช่วยเหลือประชาชนที่ประสบสาธารณภัยในพื้นที่รับผิดชอบของ ทรภ.๒(หมายถึงประเด็นความสามารถในการจัดกำลังพลและยุทโธปกรณ์)	๑๐๐	๑๐๐	๑๐๐	๑๐๐	โทรเลขสั่งการ หรือการรายงานผลการปฏิบัติ
สส.๑/ ธ.๑	- ร้อยละความสำเร็จในการดำเนินงานตามโครงการ NCW	๘๐	๒๐	๔๐	๕๐	ความก้าวหน้าโครงการ ncw ใน

ยก.๑						พื้นที่ ทรภ.๒
คป.๑	- ร้อยละความสำเร็จในการปฏิบัติภารกิจของหน่วยตามแผนปฏิบัติราชการประจำปี	๑๐๐	๑๐๐	๑๐๐	๑๐๐	ตรวจการดำเนินการกิจกรรมตามแผนปี๑
คป.๑	- ผลการประเมินผ่านตามเกณฑ์การบริหารจัดการภาครัฐ (PMQA) ของ ทร.	ผ่านเกณฑ์ ๓๐๐ คะแนน	ผ่าน	ไม่ผ่าน	ผ่าน	ผลการตรวจประเมิน site visit

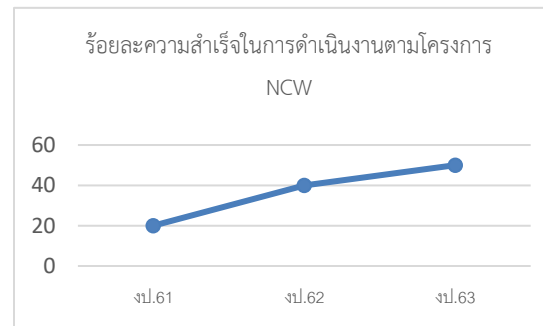
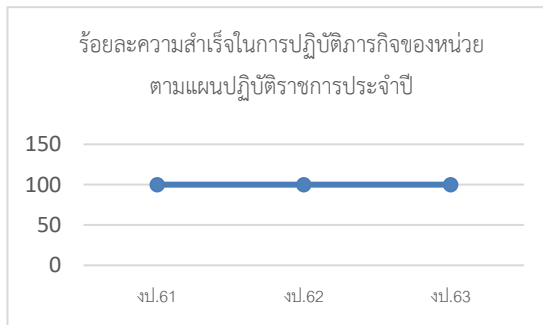
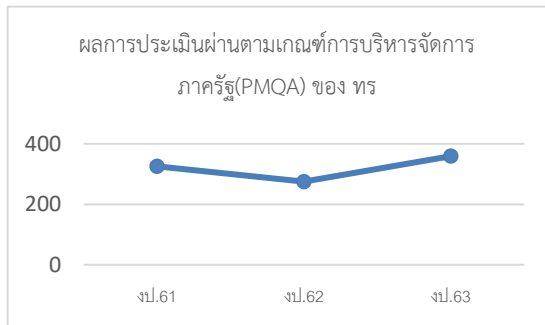
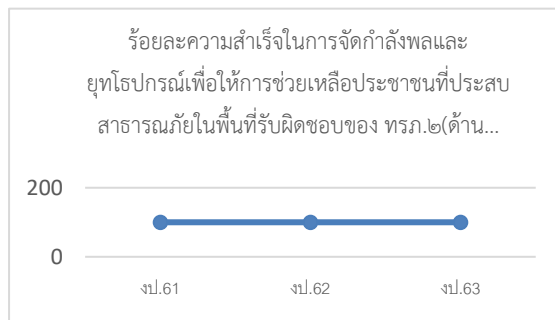
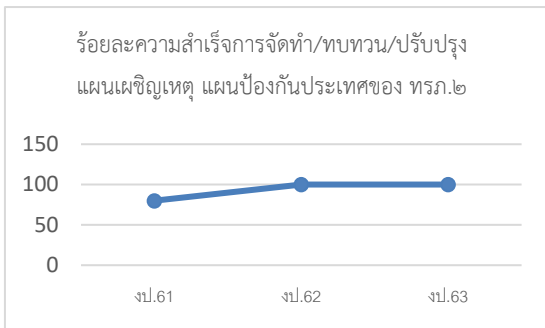
๗.๑.๑ ผลการดำเนินการตัวชี้วัดด้านผลผลิตและการบริการตามพันธกิจหลักของส่วนราชการ



๗.๑.๒ ผลการดำเนินงานตัวชี้วัดด้านการนำยุทธศาสตร์ไปปฏิบัติ



ปี ๖๓ คดีลดลง

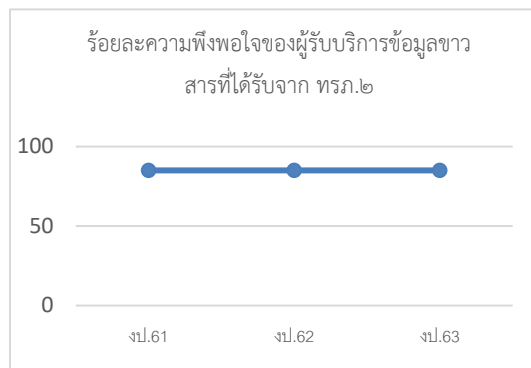
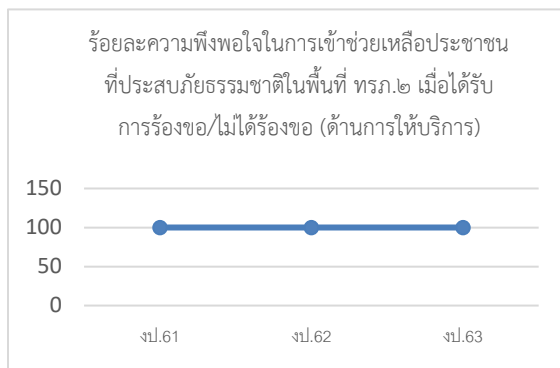


๗.๒ ด้านผู้รับบริการและผู้มีส่วนได้ส่วนเสีย

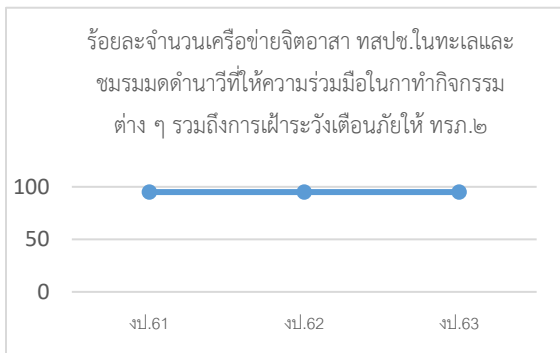
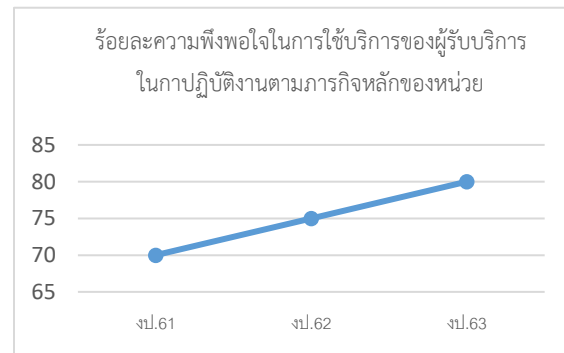
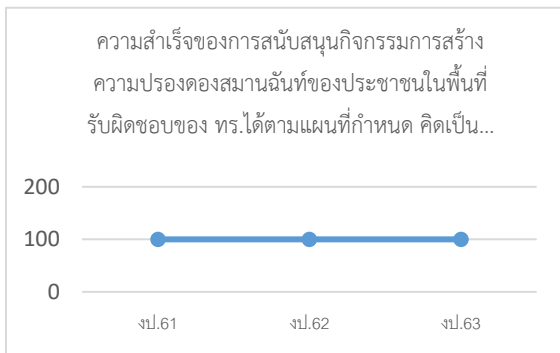
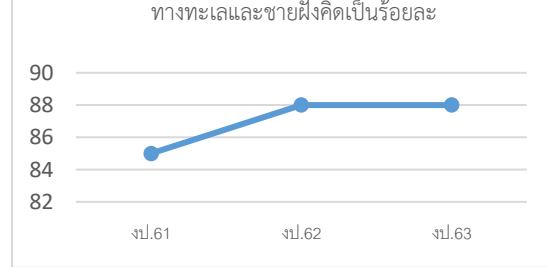
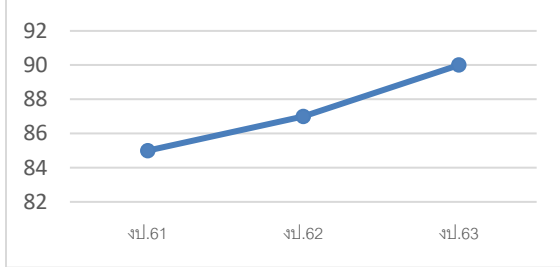
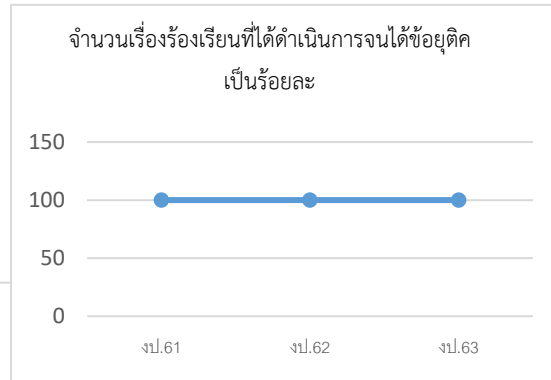
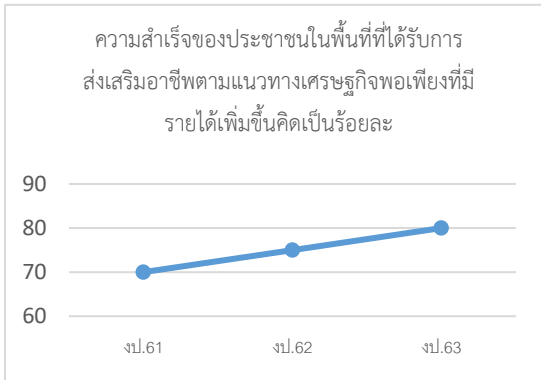
๗.๒ ผลลัพธ์ด้านผู้รับบริการและผู้มีส่วนได้ส่วนเสีย						
ให้สรุปผลลัพธ์ที่สำคัญของการให้ความสำคัญเกี่ยวกับผู้รับบริการและผู้มีส่วนได้ส่วนเสียรวมถึงความพึงพอใจและการสร้างความสัมพันธ์ แสดงผลลัพธ์จำแนกตามผลผลิตกลุ่มผู้รับบริการและผู้มีส่วนได้ส่วนเสีย						
ตัวชี้วัด	ค่าเป้าหมาย งป.๖๔	ผลการดำเนินงาน			ผลดำเนินการ งป.๖๔	
		ปีก่อน (๖๑)	ปีก่อน (๖๒)	ปีล่าสุด (๖๓)		
<u>ตัวชี้วัดความพึงพอใจของผู้รับบริการและผู้มีส่วนได้ส่วนเสีย*</u>						
กพร. ๑	- ร้อยละความพึงพอใจในการเข้าช่วยเหลือประชาชนที่ประสบภัยธรรมชาติในพื้นที่ ทรภ.๒ เมื่อได้รับการร้องขอ/และไม่ได้ร้องขอ คิดเป็นร้อยละ(หมายถึงประเด็นในเรื่องการให้บริการ)	๑๐๐	๑๐๐	๑๐๐	๑๐๐	แบบสำรวจความพึงพอใจ
สส.๑ และ กพร. ๑	- ร้อยละความพึงพอใจของผู้รับบริการข้อมูลข่าวสารที่ได้รับจาก ทรภ.๒	๙๐	๘๕	๘๕	๘๕	เว็บไซต์/สื่อสังคมออนไลน์/หนังสือ/เอกสารประกาศ
ยก.๑	- ร้อยละความพึงพอใจของประชาชนในพื้นที่ ๓ จังหวัดชายแดนภาคใต้ต่อการปฏิบัติงานของ ทรภ.๒	๙๐	๘๕	๘๗	๙๐	แบบสำรวจความพึงพอใจ
กพร. ๑	- ความสำเร็จในการให้ความร่วมมือของประชาชนในพื้นที่ในการอนุรักษ์และพัฒนาสภาพแวดล้อมทางทะเลและชายฝั่ง คิดเป็นร้อยละ	๙๐	๘๕	๘๘	๘๘	จำนวนคนที่เข้าร่วมกิจกรรมอนุรักษ์
กพร. ๑	- ความสำเร็จของการสนับสนุนกิจกรรมการสร้างความปลอดภัยของประชาชนในพื้นที่รับผิดชอบของ ทร.ได้ตามแผนที่กำหนด คิดเป็นร้อยละ	๑๐๐	๑๐๐	๑๐๐	๑๐๐	สนับสนุนกิจกรรมต่าง ๆ ได้ตามแผนที่ทำไว้
ยก. ๑/ กพร. ๑	-ร้อยละความพึงพอใจในการใช้บริการของผู้รับบริการในการปฏิบัติงานตามภารกิจหลักของหน่วย	๙๕	๗๐	๗๕	๘๐	แบบสำรวจความพึงพอใจ
ยก.๑ และ กพร. ๑	- ร้อยละจำนวนเครือข่ายจิตอาสา ทสปช.ในทะเล และชมรมมรดกานาวีที่ให้ความร่วมมือในการทำกิจกรรมต่าง ๆ รวมถึงการเฝ้าระวังเตือนภัย แจ่งเบาะแสให้กับ ทรภ.๒	๙๕	๙๕	๙๕	๙๕	

ตัวชี้วัดด้านการให้ความสำคัญกับผู้รับบริการและผู้มีส่วนได้ส่วนเสีย						
กพร. ๑	- ความสำเร็จของประชาชนในพื้นที่ที่ได้รับการส่งเสริมอาชีพตามแนวทางเศรษฐกิจพอเพียงที่มีรายได้เพิ่มขึ้นคิดเป็นร้อยละ	๘๕	๗๐	๗๕	๘๐	จำนวนผู้เข้ารับการส่งเสริมอาชีพแล้วมีรายได้เพิ่มขึ้น
กพ. ๑	- จำนวนเรื่องร้องเรียนที่ได้ดำเนินการจนได้ข้อยุติคิดเป็นร้อยละ	๑๐๐	๑๐๐	๑๐๐	๑๐๐	จำนวนเรื่องร้องเรียน

๗.๒.๑ ผลการดำเนินการความพึงพอใจของผู้รับบริการและผู้มีส่วนได้ส่วนเสีย



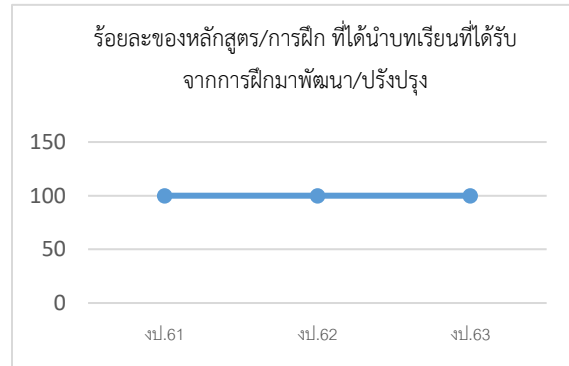
๗.๒.๒ ผลการดำเนินการตัวชี้วัดด้านการให้ความสำคัญกับผู้รับบริการและผู้มีส่วนได้ส่วนเสีย



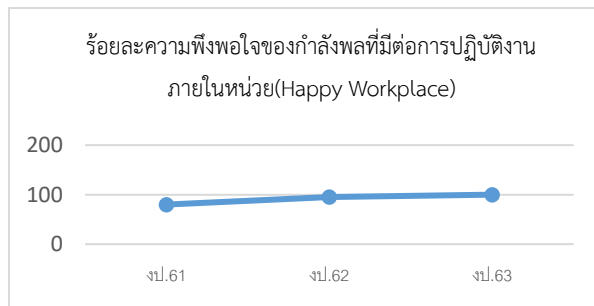
๗.๓ ด้านบุคลากร

๗.๓	ผลลัพธ์ด้านบุคลากร					
	ให้สรุปผลลัพธ์ด้านบุคลากรที่สำคัญ รวมถึงผลลัพธ์ด้านสภาพแวดล้อมการทำงาน และการทำให้บุคลากรมีความผูกพัน แสดงผลลัพธ์จำแนกตามความหลากหลายของแต่ละกลุ่มและประเภทของบุคลากร รวมทั้งให้แสดงข้อมูลเชิงเปรียบเทียบที่เหมาะสม					
	ตัวชี้วัด	ค่าเป้าหมาย ป.๖๔	ผลการดำเนินงาน			ผลดำเนินการ ป.๖๔
			ปีก่อน (๖๑)	ปีก่อน (๖๒)	ปีล่าสุด (๖๓)	
	<u>ตัวชี้วัดขีดความสามารถและอัตรากำลังบุคลากร</u>					
กพ.๖	- จำนวนงานวิจัยหรือองค์ความรู้ที่แล้วเสร็จและนำไปใช้ประโยชน์(อย่างน้อย ๒ องค์ความรู้)	≥ ๒ แผน	๒	๒	๔	จำนวนงานวิจัยหรือองค์ความรู้
ยก.๖	- ร้อยละของหลักสูตร/การฝึก ที่ได้นำบทเรียนที่ได้รับจากการฝึกมาพัฒนา/ปรับปรุง	๑๐๐	๑๐๐	๑๐๐	๑๐๐	หลักสูตรการฝึกมีอะไรบ้าง
	<u>ตัวชี้วัดบรรยากาศการทำงาน</u>					
กพ.๖	- ร้อยละความพึงพอใจของกำลังพลที่มีต่อการปฏิบัติงานภายในหน่วย (Happy Workplace)	๑๐๐	๘๐	๙๕	๑๐๐	ระบบ hrmiss จาก ทร.
	<u>ตัวชี้วัดการทำให้บุคลากรมีความผูกพัน</u>					
กพร.๖	- ร้อยละการร่วมกิจกรรมโครงการจิตอาสาทั้งภายใน และภายนอกหน่วยของบุคลากร	๑๐๐	๑๐๐	๑๐๐	๑๐๐	จำนวนกิจกรรมที่เราจัดและให้การสนับสนุน
สส.๖	- ร้อยละของจำนวนบุตรข้าราชการและลูกจ้างที่ได้รับมอบทุนการศึกษา	๙๕	๕๐	๗๐	๙๐	รายชื่อผู้รับทุน
	<u>ตัวชี้วัดการพัฒนาบุคลากรและการพัฒนาผู้นำของส่วนราชการ</u>					
กพ.๖	- ร้อยละของจำนวนกำลังพลที่ผ่านการประเมินมาตรฐานตามขีดสมรรถนะประจำตำแหน่ง(competency)	๙๐	๘๐	๘๕	๘๗	ระบบ hrmiss จาก ทร.
กพ.๖	- จำนวนของบุคลากรที่เข้ารับการอบรมหลักสูตรภาษาต่างประเทศและสอบผ่านเกณฑ์การประเมินที่ ทร. กำหนดคิดเป็นร้อยละ	๖๐	๕๐	๕๕	๕๕	ผลการอบรม
กพ.๖	- ร้อยละของบุคลากรที่ได้รับการฝึกอบรมตามแผนการศึกษา อบรม สัมมนา ของ ทร.๒	๙๘	๙๘	๙๘	๘๕	จำนวนคนและผลการอบรม
กพ.๖	- จำนวนกำลังพลที่สอบเลื่อนฐานะได้	> ๒๐คน	๒๐	๒๑		คำสั่งเลื่อนตำแหน่ง

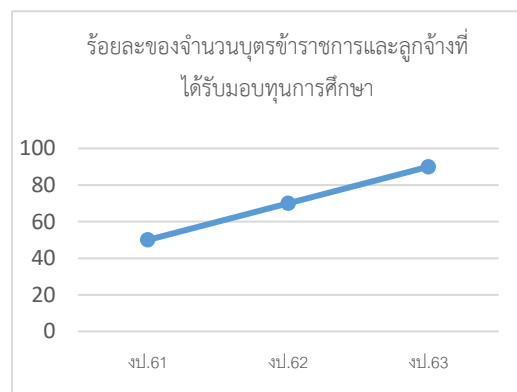
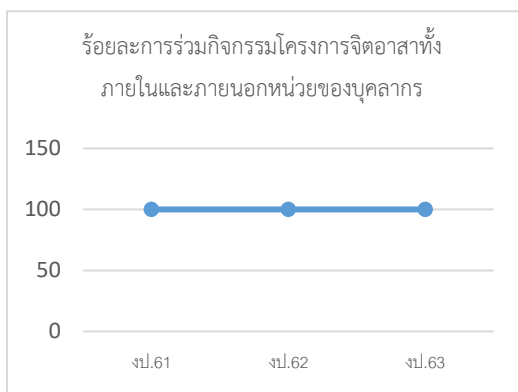
๗.๓.๑ ผลการดำเนินการด้านบุคลากร



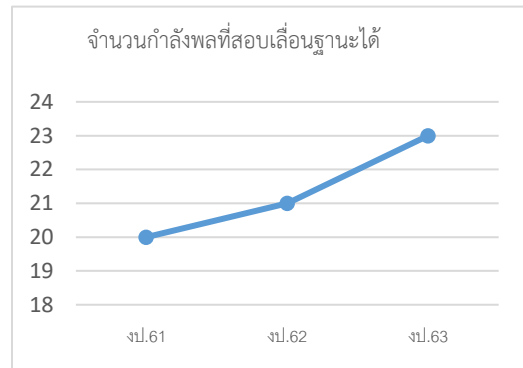
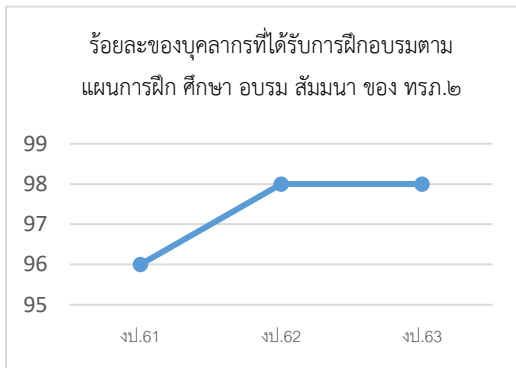
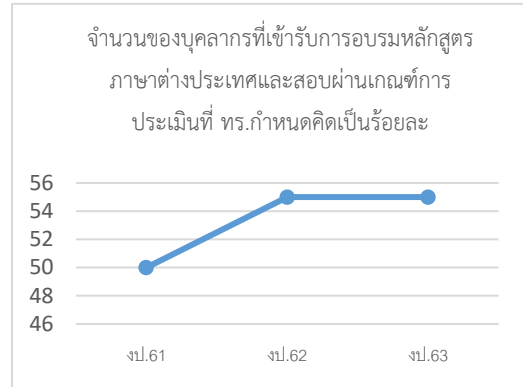
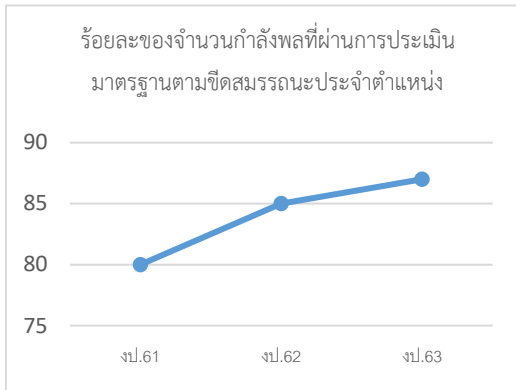
๗.๓.๒ ผลการดำเนินการตัวชี้วัดบรรยากาศการทำงาน



๗.๓.๓ ผลการดำเนินการตัวชี้วัดการทำให้บุคลากรมีความผูกพัน



๗.๓.๔ ผลการดำเนินการตัวชี้วัดการการพัฒนาบุคลากรและการพัฒนาผู้นำของส่วนราชการ

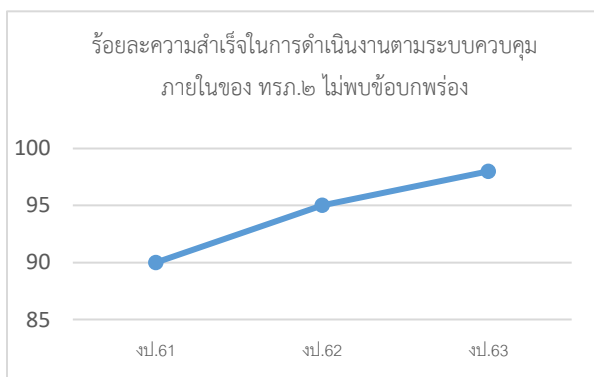
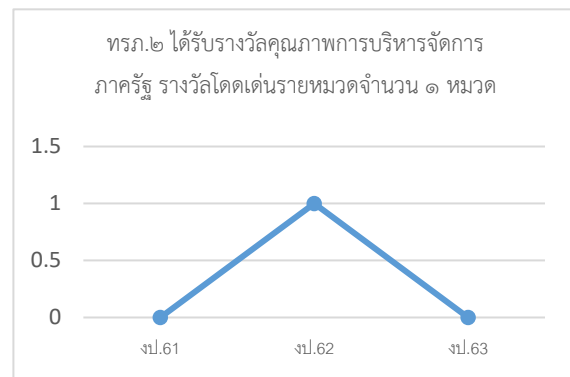


๗.๔ ด้านการนำองค์การและการกำกับดูแล

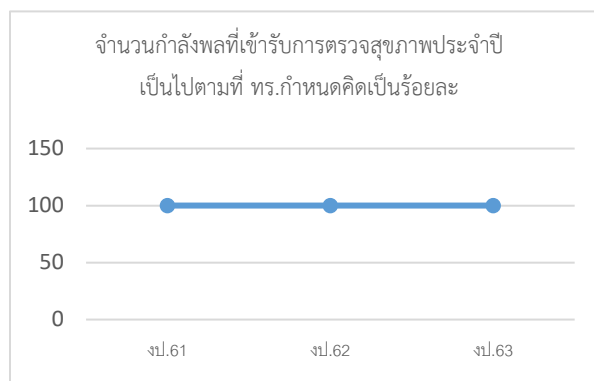
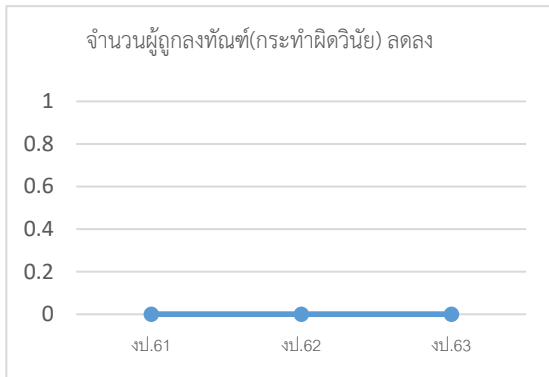
๗.๑ ผลลัพธ์ด้านการนำองค์การและการกำกับดูแล						
ให้สรุปผลลัพธ์ที่สำคัญด้านการนำองค์การโดยผู้บริหารของส่วนราชการและด้านการกำกับดูแลส่วนราชการ รวมทั้งความรับผิดชอบด้านการเงิน การปฏิบัติตามกฎหมาย การประพฤติปฏิบัติอย่างมีจริยธรรม ความรับผิดชอบต่อสังคม และการสนับสนุนชุมชนที่สำคัญ แสดงผลลัพธ์จำแนกตามหน่วยงานของส่วนราชการ						
ตัวชี้วัด	ค่าเป้าหมาย งป.๖๔	ผลการดำเนินงาน			ผลดำเนินการ งป.๖๔	
		ปีก่อน (๖๑)	ปีก่อน (๖๒)	ปีล่าสุด (๖๓)		
<u>ตัวชี้วัดการนำองค์การ</u>						
สส.๖	-จำนวนช่องทางในการสื่อสารให้กำลังพล ทรภ.๒ เข้าใจวิสัยทัศน์ ค่านิยมและนำค่านิยมไปปฏิบัติได้	ไม่น้อยกว่า ๓ ช่องทาง				การประชุม/เอกสาร/สื่อต่างๆ
<u>ตัวชี้วัดด้านการกำกับดูแลองค์การ</u>						
กพ.๖	- ทรภ.๒ ได้รับรางวัล Best Practice อย่างน้อยจำนวน ๑ เรื่อง	≥ ๑	๐	๒	๐	จำนวนรางวัล
คป.๖	- ทรภ.๒ ได้รับรางวัลคุณภาพการบริหารจัดการภาครัฐ (PMQA ๔.๐) รางวัลโดดเด่นรายหมวดจำนวน ๑ หมวด	≥ ๑	๐	๑	๐	จำนวนรางวัล
คป.๖	- ร้อยละความสำเร็จในการดำเนินงานตามระบบควบคุมภายในของ ทรภ.๒ ไม่พบข้อบกพร่อง	๑๐๐	๙๐	๙๕	๙๘	จำนวนความเสี่ยงและสามารถควบคุมได้หรือเอกสาร
<u>ตัวชี้วัดด้านกฎหมายและกฎระเบียบข้อบังคับ</u>						
กพ.๖	- จำนวนผู้ถูกลงโทษ(กระทำผิดวินัย) ลดลง	< ๕	๐	๐	๐	คำสั่งลงโทษ
คป. กบ.๖	- จำนวนเรื่องที่ไม่สามารถปฏิบัติได้ตามแผนในการจัดซื้อจัดจ้างตาม พ.ร.บ. การจัดซื้อ/จ้าง พ.ศ.๒๕๖๐	< ๕	๐	๐	๐	รายงานการปฏิบัติ
กพ.๖	- จำนวนกำลังพลที่เข้ารับการตรวจสุขภาพประจำปีเป็นไปตามที่ ทร.กำหนด คิดเป็นร้อยละ	๑๐๐	๑๐๐	๑๐๐	๑๐๐	รายงานการปฏิบัติ
<u>ตัวชี้วัดด้านการประพฤติปฏิบัติตามหลักนิติธรรม ความโปร่งใส และจริยธรรม</u>						
กพร. ๖	-รางวัล / หนังสือชมเชย ที่ได้รับจากหน่วยงานภายนอก	๑	๐	๐	๕	หนังสือชมเชยหรือขอบคุณหรือรางวัล

กพ.๑	- จำนวนข้อร้องเรียนจากการปฏิบัติงาน	๐ เรื่อง	๐	๐	๒	หนังสือ ร้องเรียน/ ข้อความ ร้องเรียนจาก สื่อการสื่อสาร อื่นๆ หรือ รายงาน ประจำเดือน
ตัวชี้วัดด้านสังคมและชุมชน						
กพร. ๑/ ยก.๑	-จำนวนกิจกรรมที่สนับสนุนชุมชนให้เข้มแข็งและมีส่วนร่วม (โครงการจิตอาสา, กิจกรรมลานกีฬาต้านภัยยาเสพติด, ทำบุญประจำเดือน,โครงการโคกหนองนา ฯลฯ)	ไม่ต่ำกว่า ๒ กิจกรรม	๕	๗	๑๐	รายงานการจัด โครงการ

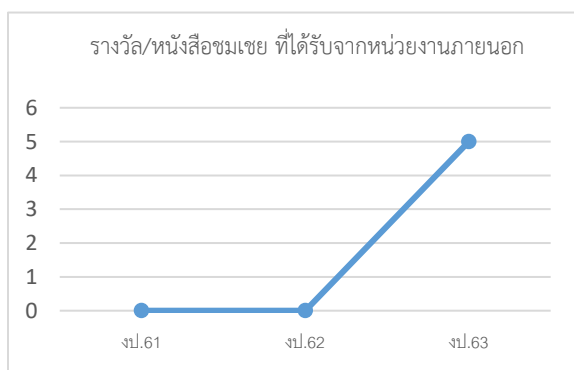
๗.๔.๑ ผลการดำเนินการตัวชี้วัดการกำกับดูแลองค์กร



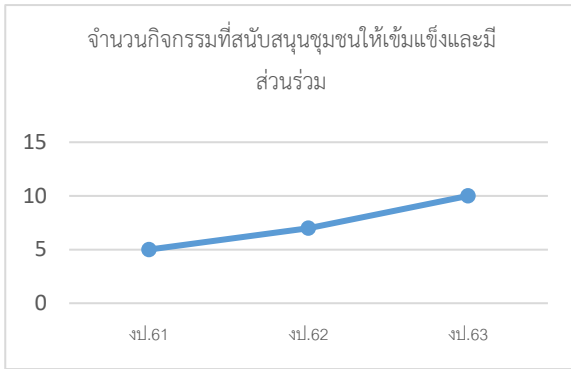
๗.๔.๒ ผลการดำเนินการตัวชี้วัดด้านกฎหมายและกฎระเบียบข้อบังคับ



๗.๔.๓ ผลการดำเนินการตัวชี้วัดการประพฤติปฏิบัติตามหลักนิติธรรม ความโปร่งใส และจริยธรรม



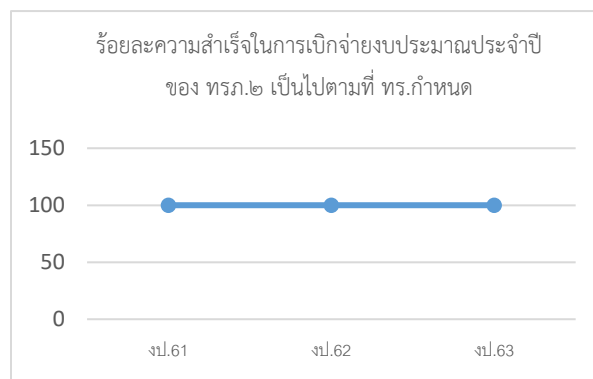
๗.๔.๓ ผลการดำเนินการตัวชี้วัดด้านสังคมและชุมชน



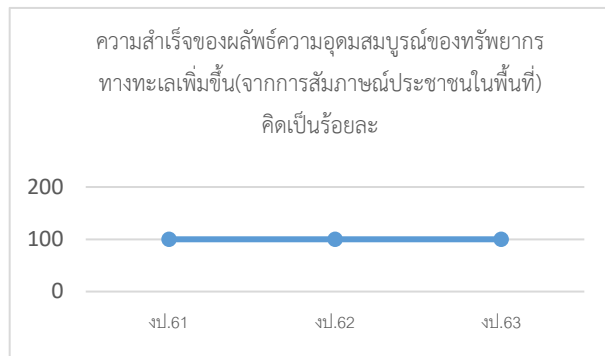
๗.๕ ด้านงบประมาณ การเงิน และการเติบโต

๗.๕	ผลลัพธ์ด้านงบประมาณ การเงิน และการเติบโต					
	ให้สรุปผลลัพธ์การดำเนินการที่สำคัญด้านงบประมาณ การเงินและการเติบโต แสดงผลลัพธ์จำแนกตามพันธกิจ การบริการ หรือ กลุ่มผู้รับบริการและผู้มีส่วนได้ส่วนเสีย					
	ตัวชี้วัด	ค่าเป้าหมาย งป.๖๔	ผลการดำเนินงาน			ผลดำเนินการ งป.๖๔
			ปีก่อน (๖๑)	ปีก่อน (๖๒)	ปีล่าสุด (๖๓)	
	ตัวชี้วัดการดำเนินการด้านงบประมาณ และการเงิน					
คป.๖	- ร้อยละความสำเร็จในการเบิกจ่ายงบประมาณประจำปี ของ ทรภ.๒ ณ สิ้นปีงบประมาณเป็นไปตามที่ ทร.กำหนด	๑๐๐	๑๐๐	๑๐๐	๑๐๐	รายงานผลการ ปฏิบัติตาม นโยบาย ผบ.ทร.หรือ ผลการเบิกจ่าย
	ตัวชี้วัดการเติบโต					
กพร. ๖	- ความสำเร็จของผลลัพธ์ความอุดมสมบูรณ์ของทรัพยากร ทางทะเลเพิ่มขึ้น(จากการสัมภาษณ์ประชาชนในพื้นที่) คิด เป็นร้อยละ	> ๕๐%	๑๐๐	๑๐๐	๑๐๐	ผลการสำรวจ ความคิดเห็น

๗.๕.๑ ผลการดำเนินการตัวชี้วัดการดำเนินการด้านงบประมาณ และการเงิน



๗.๕.๒ ผลการดำเนินการตัวชี้วัดการเติบโต

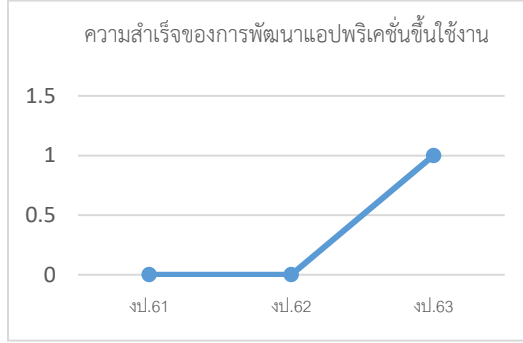
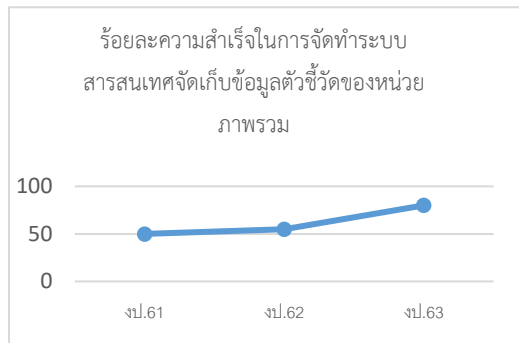
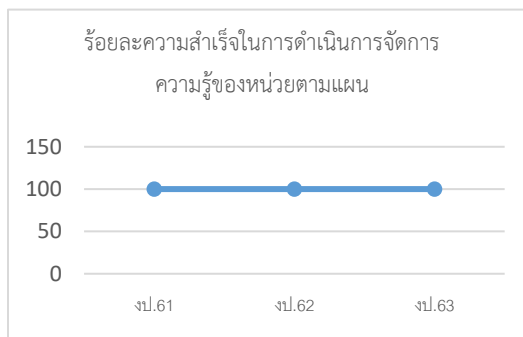
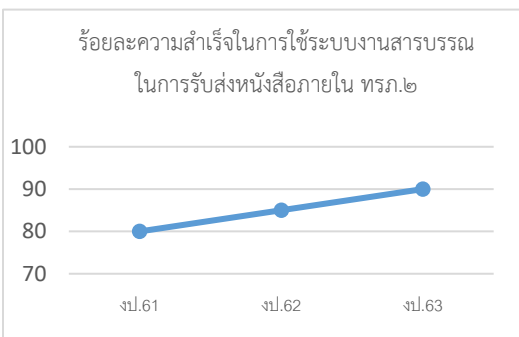
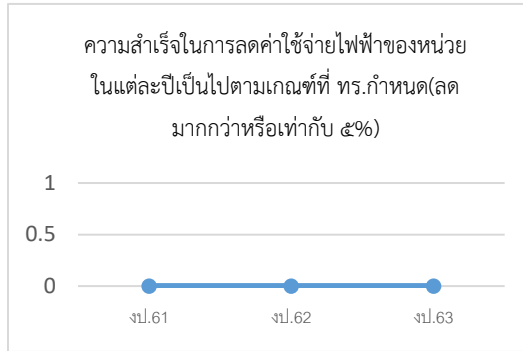
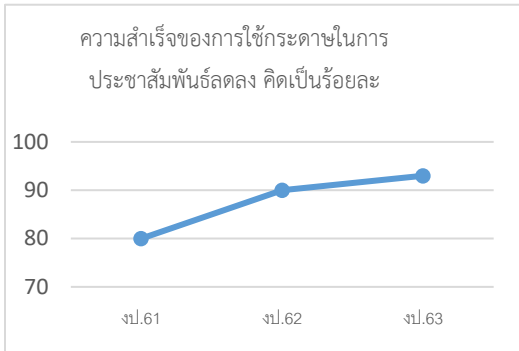


๗.๖ ด้านประสิทธิผลของกระบวนการและการจัดการเครือข่ายอุปทาน

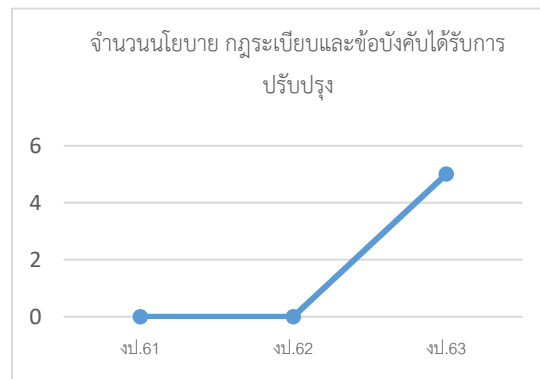
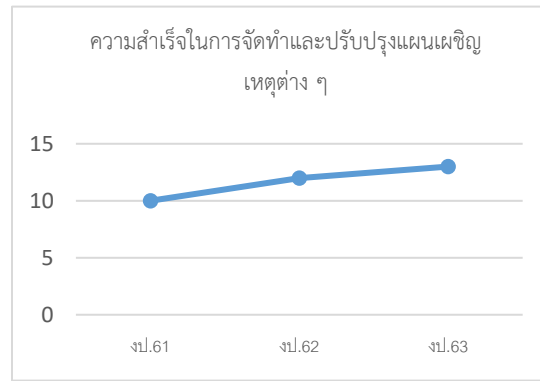
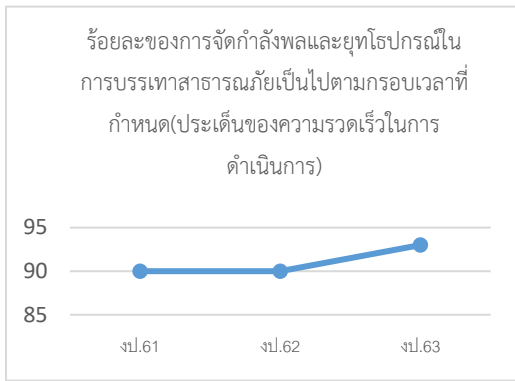
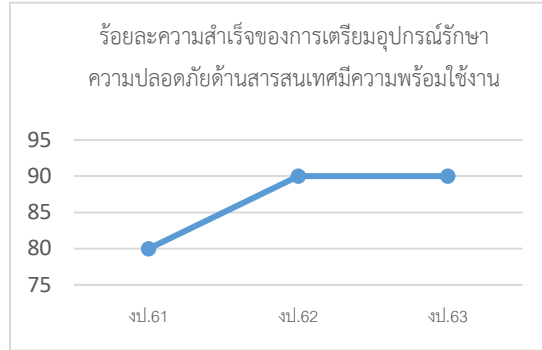
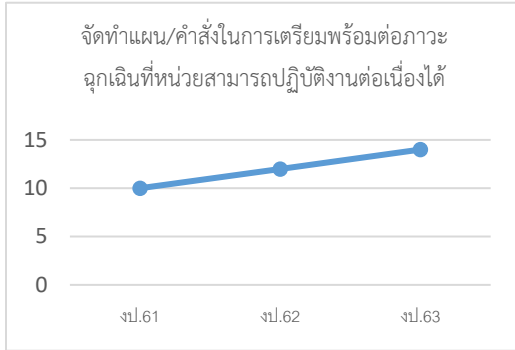
๗.๖ ผลลัพธ์ด้านประสิทธิผลของกระบวนการจัดการเครือข่ายอุปทาน						
ให้สรุปผลลัพธ์การดำเนินการที่สำคัญด้านประสิทธิผลและประสิทธิภาพของกระบวนการที่สำคัญรวมทั้งผลลัพธ์ของการควบคุมคุณภาพ ประสิทธิภาพ และต้นทุน ตัววัดหรือตัวชี้วัดของการเตรียมพร้อมเพื่อภัยพิบัติ และภาวะฉุกเฉิน และการจัดการห่วงโซ่อุปทาน และการจัดการนวัตกรรม แสดงผลลัพธ์จำแนกตาม พันธกิจ การบริการ หรือกลุ่มผู้รับบริการและผู้มีส่วนได้ส่วนเสีย						
ตัวชี้วัด	ค่าเป้าหมาย งป.๖๔	ผลการดำเนินงาน			ผลดำเนินการ งป.๖๔	
		ปีก่อน(๖๑)	ปีก่อน(๖๒)	ปีล่าสุด(๖๓)		
ตัวชี้วัดประสิทธิผลและประสิทธิภาพของกระบวนการ						
สส.๖	- ความสำเร็จของการใช้กระดาษในการประชาสัมพันธ์ลดลง คิดเป็นร้อยละ	๙๕	๘๐	๙๐	๙๓	
คป.๖	- ความสำเร็จในการลดค่าใช้จ่ายไฟฟ้าของหน่วยในแต่ละปีเป็นไปตามเกณฑ์ที่ ทร.กำหนด (ลด ๕%/ต่อปี)	≥ ๕	๐	๐	๐	แผนเพิ่มประสิทธิภาพหรือมาตรการประหยัดไฟฟ้าของหน่วย
สส.๖	- ร้อยละความสำเร็จของกำลังพลในการใช้ระบบงานสารบรรณในการรับส่งหนังสือภายใน ทรภ.๒	๑๐๐	๘๐	๘๕	๙๐	จำนวนuser ที่เข้าใช้ระบบงานสารบรรณ
กพ.	- ร้อยละความสำเร็จในการดำเนินการจัดการความรู้ของหน่วยตามแผนที่กำหนด	๑๐๐	๑๐๐	๑๐๐	๑๐๐	แผนการจัดการความรู้ของหน่วย
สส.๖	- ร้อยละความสำเร็จในการจัดทำระบบสารสนเทศจัดเก็บข้อมูลตัวชี้วัดของหน่วยภาพรวม	๑๐๐	๕๐	๕๕	๘๐	มีระบบอะไรบ้างและที่ดำเนินการได้
สส.๖	- ความสำเร็จของการพัฒนาแอปพลิเคชันขึ้นใช้งาน	≥๑	๐	๐	๑	จำนวนแอปฯ
ตัวชี้วัดการเตรียมพร้อมต่อภาวะฉุกเฉิน						
ยก.๖	- จัดทำแผน/คำสั่งในการเตรียมพร้อมต่อภาวะฉุกเฉินที่หน่วยสามารถปฏิบัติงานได้	≥ ๒	๑๐	๑๒	๑๔	แผนเผชิญเหตุฯต่าง ๆ
สส.๖	- ร้อยละความสำเร็จของการเตรียมอุปกรณ์รักษาความปลอดภัยด้านสารสนเทศมีความพร้อมใช้งาน	๙๐	๘๐	๙๐	๙๐	แผนฯ
กพร.	- ร้อยละของการจัดกำลังพลและยุทโธปกรณ์ในการบรรเทาสาธารณภัยเป็นไปตามกรอบเวลาที่	๙๕	๙๐	๙๐	๙๓	สถิติของเวลาในการออกไป

	กำหนด(ประเด็นของความรวดเร็วในการดำเนินการ)					ช่วยเหลือฯ รายงานผลการปฏิบัติ
ยก.ฯ	- ความสำเร็จในการจัดทำและปรับปรุงแผนเผชิญเหตุต่าง ๆ	≥ ๑๐	๑๐	๑๒	๑๓	แผนเผชิญเหตุฯ ที่มีได้รับการปรับปรุง
ยก.ฯ/ กพ.ฯ	- ร้อยละความสำเร็จในการจัดทำ/ทบทวนและปรับปรุงแผนบริหารความพร้อมต่อสภาวะวิกฤตให้เป็นปัจจุบันและสามารถรองรับกรณีเกิดโรคระบาดต่อเนื่องได้	≥ ๑	๑	๑๒	๑๓	แผนฯ BCP ฯลฯ
กพ.ฯ	- จำนวนนโยบาย กฎระเบียบ และข้อบังคับที่ได้รับการปรับปรุง	≥ ๕	๐	๐	๕	คำสั่ง ระเบียบ ฯ ต่าง ๆ ที่ลง คำสั่งใหม่
ตัวชี้วัดการจัดการเครือข่ายอุทยาน						
กพร.ฯ	- ร้อยละความสำเร็จในการให้การสนับสนุนการปฏิบัติการกิจร่วมกันกับส่วนราชการภายนอกในพื้นที่รับผิดชอบ	๙๕	๕๐	๗๐	๙๐	๑.บันทึก/ข่าว

๗.๖.๑ ผลการดำเนินการตัวชี้วัดประสิทธิผลและประสิทธิภาพของกระบวนการ



๗.๖.๒ ผลการดำเนินการตัวการเตรียมพร้อมต่อภาวะฉุกเฉิน



๗.๖.๓ ผลการดำเนินการตัวการจัดการเครือข่ายอุทยาน

